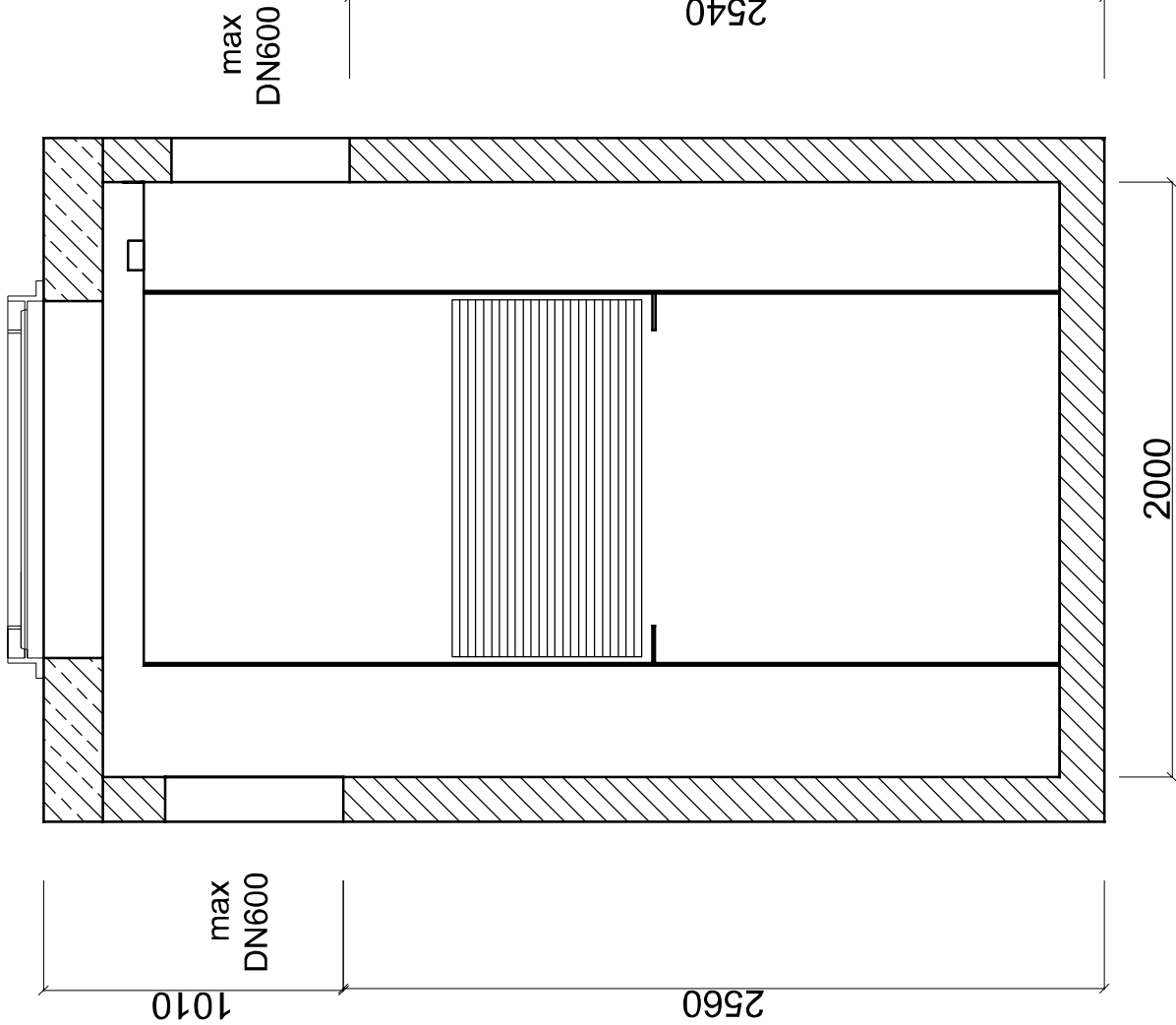
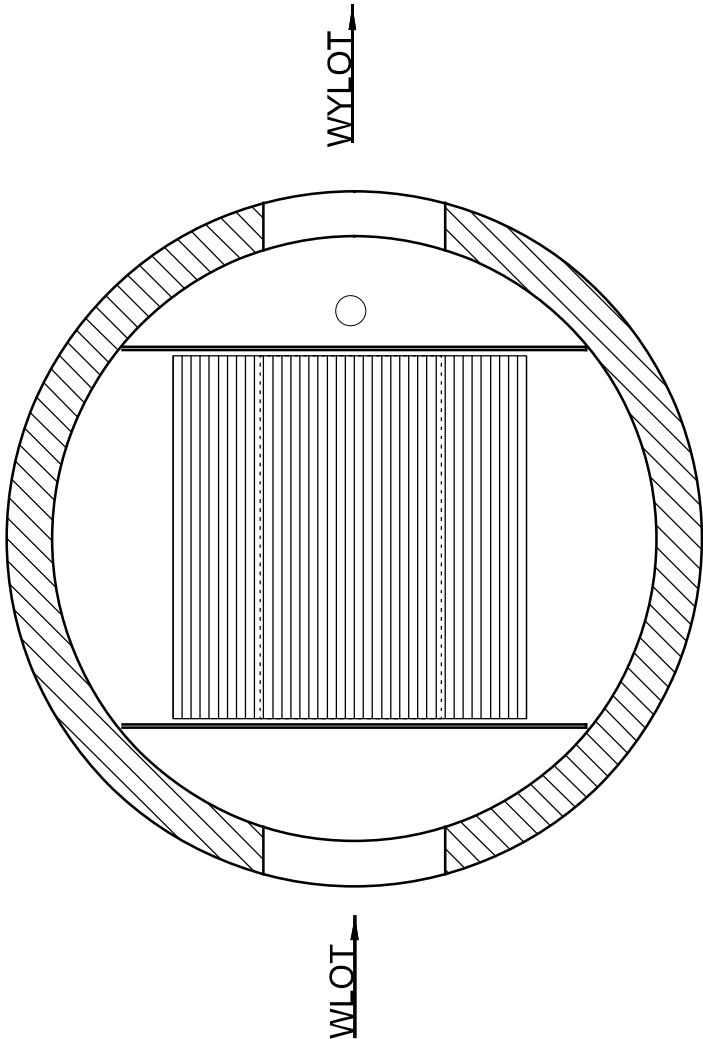
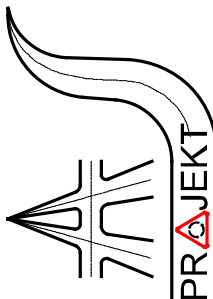


WYSOKOSPRAWNY SEPARATOR LAMELOWY Z OSADNIKIEM
SEP1+OS1



$Q_{nom}: 40 \text{ dm}^3/\text{s}$	
Pojemność olejowa: 600 dm^3	Pojemność części osadowej: 4000 dm^3

Nazwa projektu:	PRZEBUDOWA ULICY TORFA ZAŁĘSKIEGO W MŁAWIE				
Nazwa rysunku:	SCHEMAT SEPARATORA Z OSADNIKIEM - SEP1+OS1				
	Branża:	Kanalizacja deszczowa	Skala:		-
	Stadium:	Projekt techniczny			
	Projektant:	mgr inż. Justyna Włodarska	Podpis:		
	Upr. nr:	POM/0300/PWBS/22			11.2025
	Specjalność:	Instalacyjna			
	Sprawdzający:	inż. Sławomir Szurman	Podpis:		
		Upr. nr:	287/Gd/2002		
		Specjalność:	Instalacyjna		
				Nr rys.:	6.1